

Einrichtung des WLANs – so funktioniert's

// DHBW Mosbach / Campus Bad Mergentheim / IT Service Center

Diese Anleitung beschreibt die Einrichtung des WLANs auf Laptops oder Smartphones.


Inhaltsverzeichnis

Einrichtung unter Windows 7.....	2
Einrichtung unter Windows 8 / 8.1.....	7
Einrichtung unter Android.....	9
iPhone und Apple-Laptops.....	10



Einrichtung unter Windows 7

Bitte achten Sie bei der Einrichtung des WLANs darauf, daß Sie nicht schon mit einem anderen WLAN verbunden sind. Sie erkennen das am WLAN-Symbol in der Taskleiste unten rechts. Es sieht etwa so aus, wenn Sie noch keine Verbindung haben:

Klicken Sie auf dieses  Symbol und es erscheint folgender Dialog:

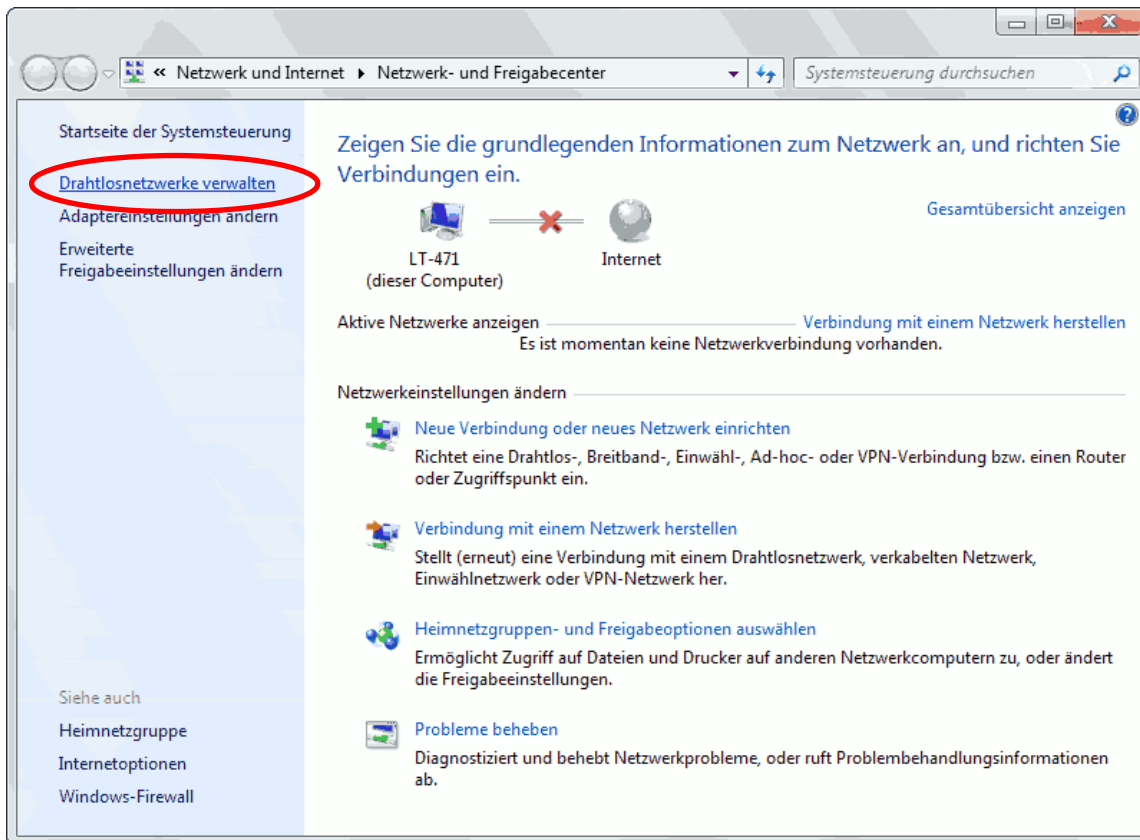
Bitte wählen Sie hier nicht ein bereits angezeigtes Netz, sondern klicken stattdessen auf „Netzwerk- und Freigabecenter öffnen“.

Ein einfacher Doppelklick auf das WLAN „DHBW-Mosbach“ würde zwar auch funktionieren, aber Sie müßten dann Ihre Zugangsdaten mehrmals eingeben, weil die Windows-7-Voreinstellungen eben so eingestellt sind.



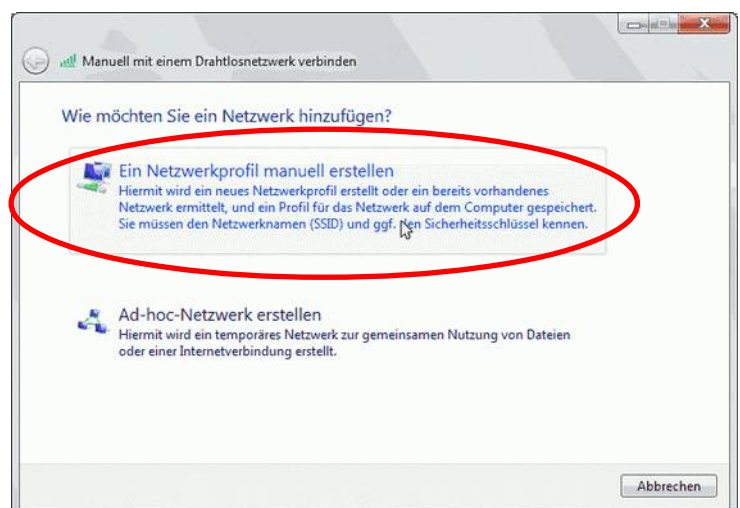


Sie gelangen auf die WLAN-Systemsteuerung. Klicken Sie hier auf „Drahtlosnetzwerke verwalten“.



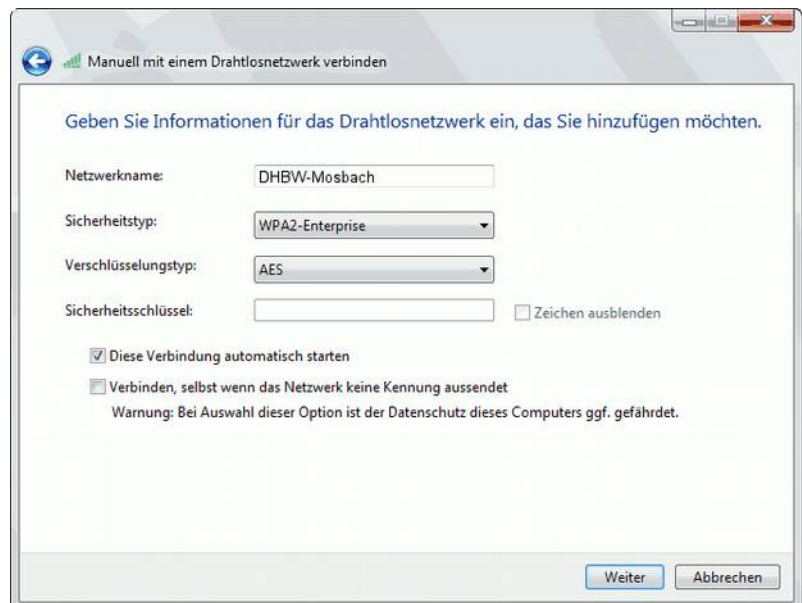
Wählen Sie dann den Eintrag „Hinzufügen“.

Beim nun folgenden Dialog wählen Sie bitte den Eintrag „Ein Netzwerkprofil manuell erstellen“.



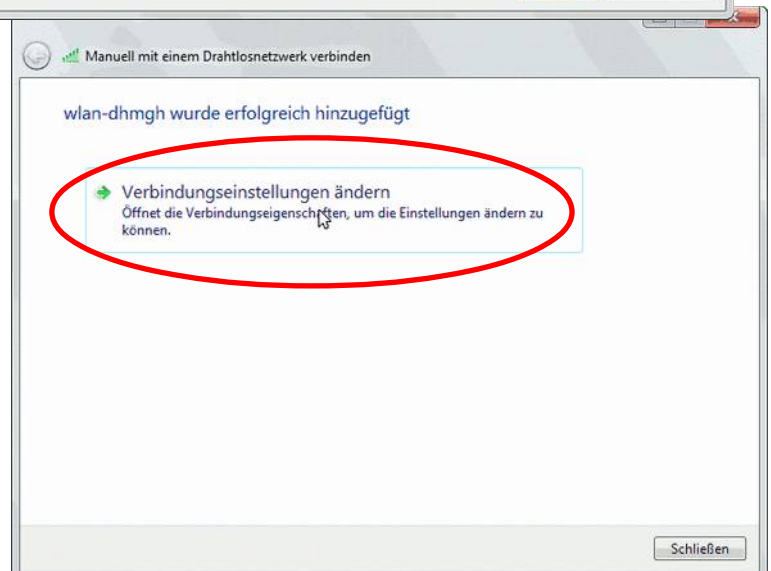


Verwenden Sie für das WLAN die rechts dargestellten Einstellungen.



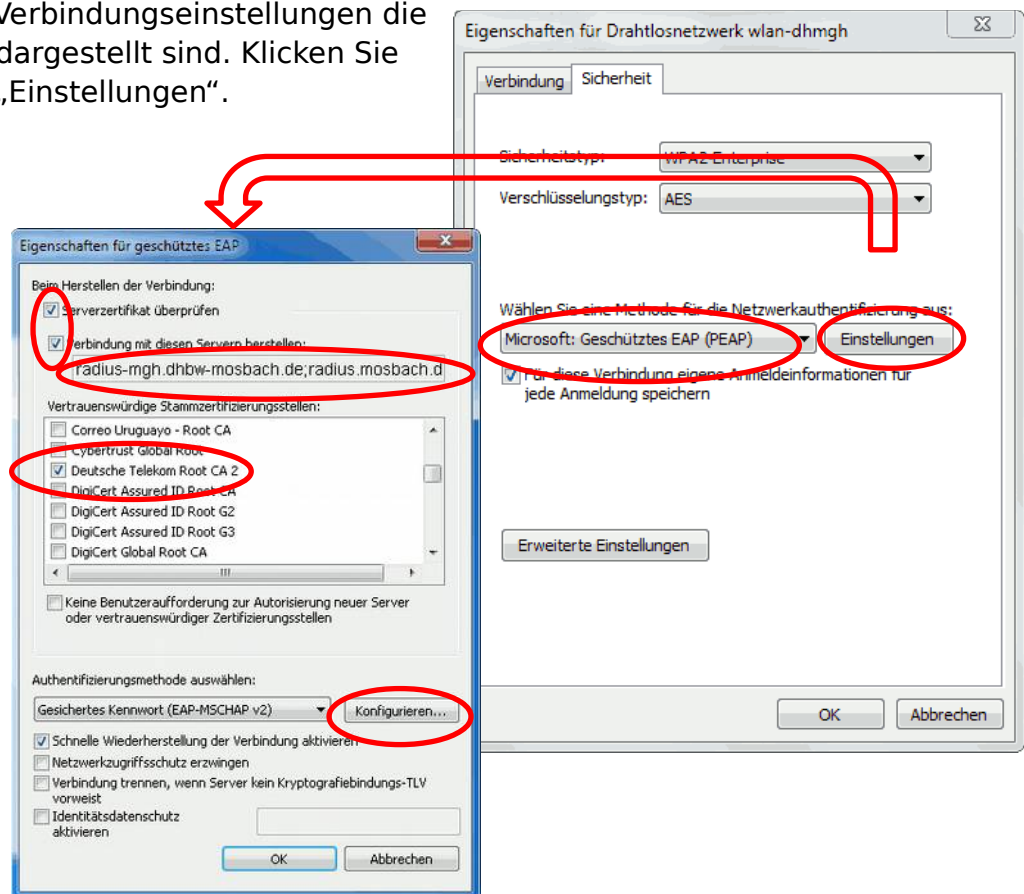
Nach dem Klick auf „Weiter“ erhalten Sie eine Bestätigung, daß das WLAN angelegt worden ist.

Klicken Sie dort auf „Verbindungseinstellungen ändern“.





Prüfen Sie in den Verbindungseinstellungen die Daten, die rechts dargestellt sind. Klicken Sie anschließend auf „Einstellungen“.

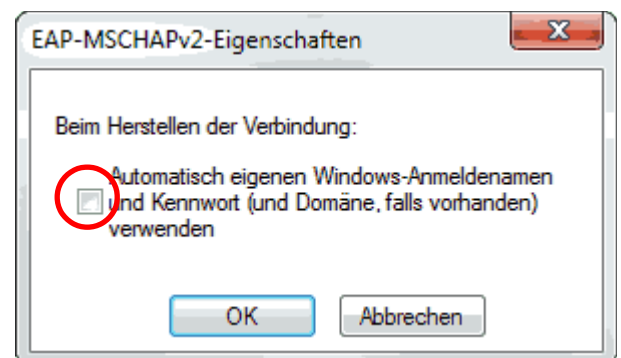


Bei „Verbindung mit diesen Servern herstellen“ geben Sie bitte drei Server an: „radius-mgh.dhbw-mosbach.de; radius.mosbach.dhbw.de;radius.dhbw-mosbach.de“¹.

Setzen Sie den Haken bei „Serverzertifikat überprüfen“ und wählen in der Liste „Deutsche Telekom Root CA 2“.

Klicken Sie dann auf „Konfigurieren...“

Entfernen Sie hier den Haken.

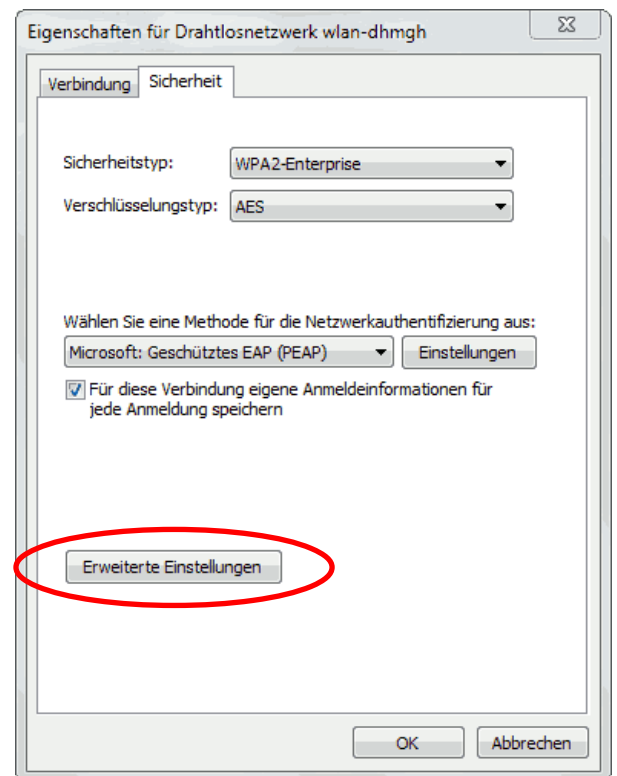
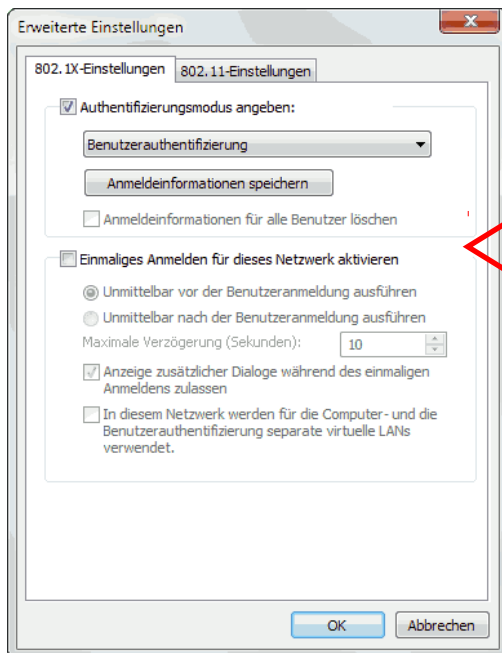


¹Bitte beachten Sie den Hinweis auf Seite 10



Jetzt im ursprünglichen Dialog bitte noch auf „Erweiterte Einstellungen“ klicken.

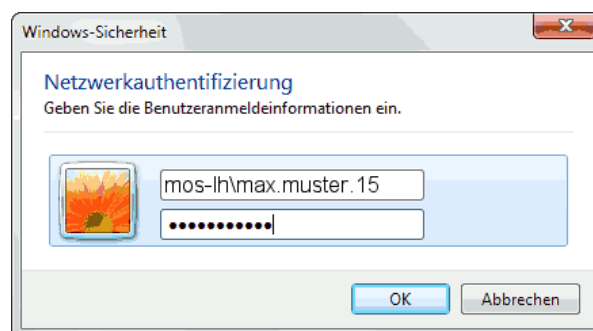
Sie gelangen dann zu dem unten dargestellten Fenster. Dort setzen Sie bitte den Haken bei „Authentifizierungsmodus angeben“ und wählen dort „Benutzerauthentifizierung“.





Damit sind die Einstellungen abgeschlossen.

Sie werden ggf. bereits nach weiteren Informationen gefragt:

Klicken Sie auf dieses Dialogfeld und geben Sie dort Ihre Benutzerdaten ein. Das sind dieselben Daten wie die, die Sie auch für Moodle oder die Anmeldung an den DHBW-PCs verwenden. **Bitte achten Sie darauf, daß Ihrem Benutzernamen ein „mos-lh\“ vorangestellt ist.**



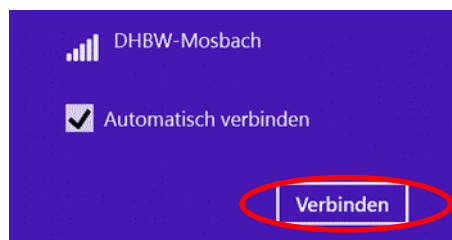
Anschließend sollte sich das WLAN-Symbol in Ihrer Taskleiste von  nach  ändern. Damit ist die Einrichtung des WLANs abgeschlossen.



Einrichtung unter Windows 8 / 8.1 / 10

Bitte wählen Sie bei der Einrichtung des WLANs das WLAN mit dem Namen „DHBW-Mosbach“ in der Übersicht.

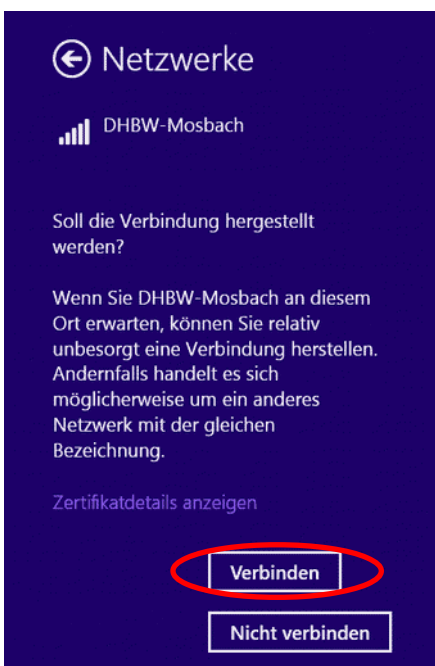
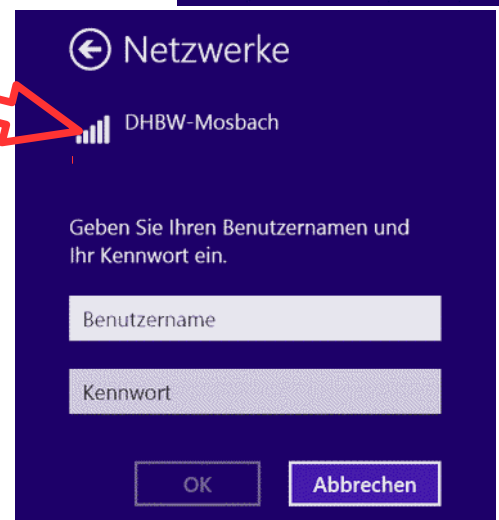
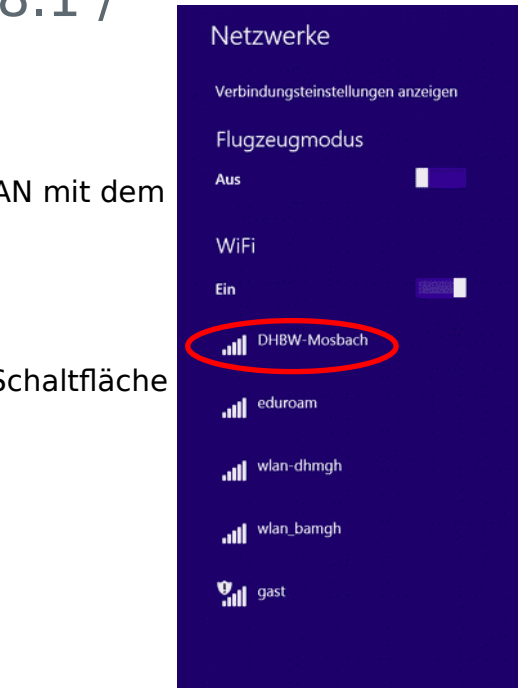
Nach einem Klick auf den WLAN-Namen erscheint eine Schaltfläche „Verbinden“.



Sobald Sie dort draufklicken werden Sie nach Ihren Zugangsdaten gefragt.

Bitte verwenden Sie hier die gleichen Zugangsdaten wie die, die Sie beispielsweise auch für Moodle oder die Anmeldung an den DHBW-PCs verwenden. **Bitte achten Sie darauf, daß Ihrem Benutzernamen ein „mos-ih“ vorangestellt ist.**

Anschließend erhalten Sie einen Verbindungs-Hinweis:



Nach einem Klick auf „Verbinden“ ist die Einrichtung des WLANs abgeschlossen.

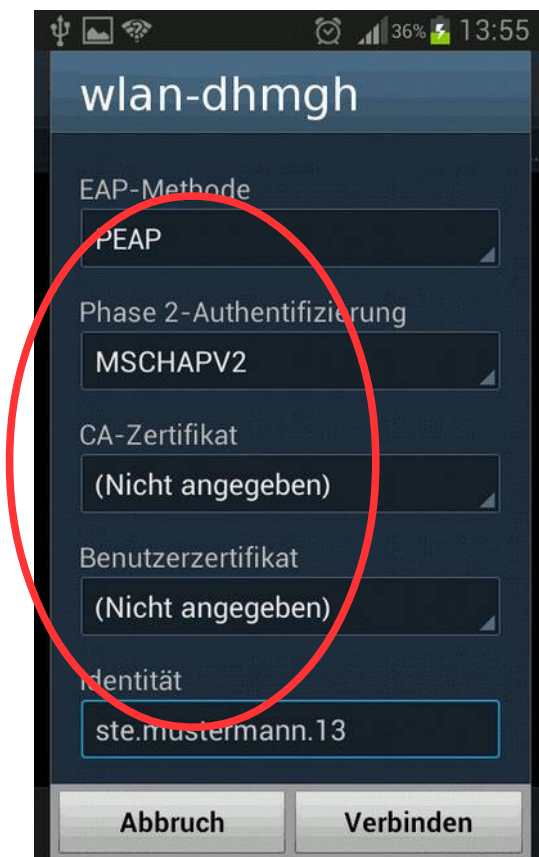


Einrichtung unter Android

In der WLAN-Übersicht Ihres Smartphones sollten Sie ein WLAN mit dem Namen „DHBW-Mosbach“ sehen.

Bitte wählen Sie dieses WLAN für die Verbindung aus.

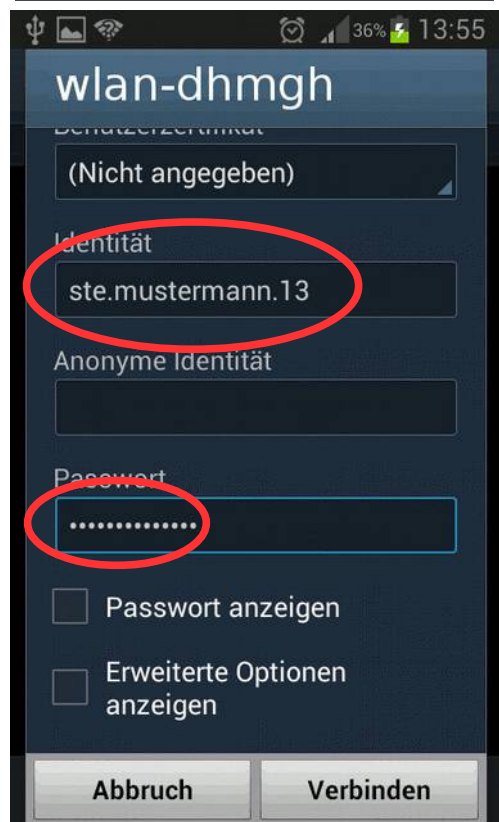
Anschließend wird die Art der Netzwerkverschlüsselung angezeigt. Bitte kontrollieren Sie diese Daten und stellen sie so ein, daß sie der unten dargestellten Abbildung entspricht.²



Geben Sie nun

etwas weiter unten Ihre Zugangsdaten ein. Das sind dieselben Daten wie die, die Sie auch für Moodle oder die Anmeldung an den DHBW-PCs verwenden. **Bitte achten Sie darauf, daß Ihrem Benutzernamen ein „mos-h\“ vorangestellt ist.**

Wählen Sie abschließend „Verbinden“. Damit ist die Einrichtung des WLANs abgeschlossen.



²Bitte beachten Sie den Hinweis auf Seite 10

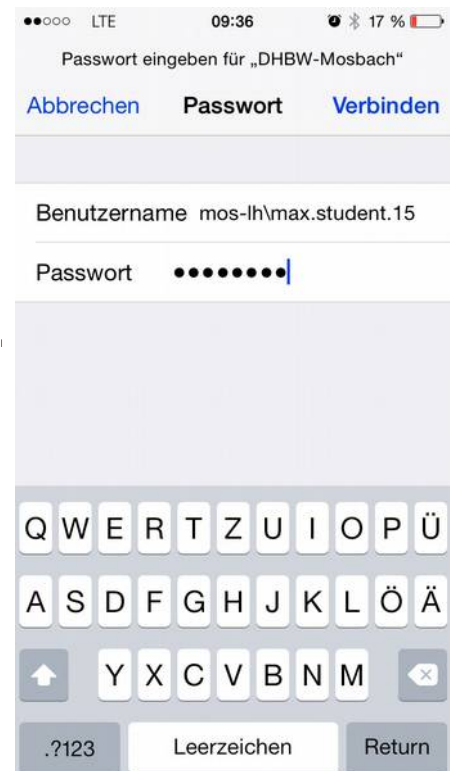


iPhone und Apple-Laptops

Wählen Sie das WLAN mit dem Namen „DHBW-Mosbach“ in der WLAN-Übersicht.



Anschließend werden Sie nach Ihren Zugangsdaten gefragt. Bitte verwenden Sie dieselben Zugangsdaten wie die für Moodle oder die Anmeldung an den DHBW-PCs. **Bitte achten Sie darauf, daß Ihrem Benutzernamen ein „mos-ih\“ vorangestellt ist.**



Je nachdem, welche IOS-Version Sie installiert haben bzw. der vorhandenen Zertifikate erhalten Sie die links dargestellte Ansicht. Wählen Sie hier „Vertrauen“.

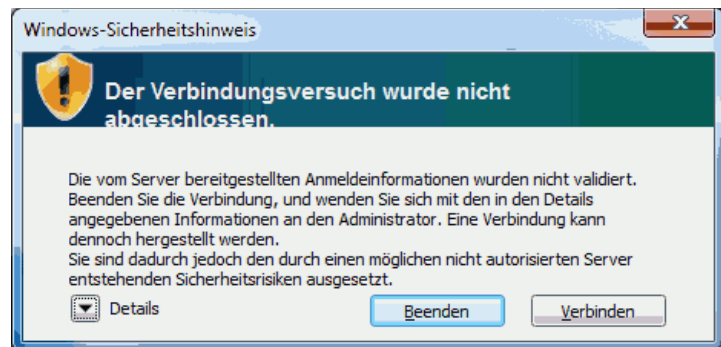
Damit ist die Einrichtung des WLANs abgeschlossen.



Hinweis zur Zertifikatsüberprüfung

Die Verbindung kann theoretisch auch ohne die Zertifikatsüberprüfung aufgebaut werden. Davor ist aber dringend abzuraten. Sie erhalten eventuell auch eine Warnung wie rechts dargestellt.

Falls Sie eine diese Warnung erhalten brechen Sie den Verbindungsaufbau umgehend ab und kontrollieren nochmals den Schritt „Zertifikatsüberprüfung“.



Warum ist die Zertifikatsüberprüfung so wichtig?

Praktisch jeder kann ohne nennenswerten Aufwand ein WLAN mit dem Namen „DHBW-Mosbach“ bereitstellen. Und wenn Sie sich ohne die Zertifikatsprüfung bei solch einem Netz anmelden haben Sie keinerlei Sicherheit, dass das WLAN auch wirklich zu der Institution gehört, an der Sie sich gerade befinden – es könnte genauso gut ein böswilliger Nachbar oder jemand auf der Straße sein, der über einen vertraut klingenden Namen Zugangsdaten unvorsichtiger Nutzer abfischen möchte.

Falls die WLAN-Verbindung den oben dargestellten Fehler ausgibt ist die Wahrscheinlichkeit für letzteres ziemlich hoch. Wenn Sie dann noch die für den Verbindungsaufbau erforderlichen Zugangsdaten eingeben können Sie fast sicher sein, dass Sie Ihre Daten einer unbefugten Person direkt in die Hände spielen.

Die Zertifikatsüberprüfung stellt sicher, dass Sie sich bei einem autorisierten eduroam-Betreiber anmelden und nicht bei jemanden, der sich lediglich als solcher ausgibt. Achten Sie deshalb bitte beim Internet-Zugriff über das WLAN sehr genau darauf, dass Sie das WLAN richtig konfigurieren. Ansonsten besteht die Gefahr, dass Dritte nicht nur Ihre Zugangsdaten, sondern auch Ihren gesamten WLAN-Verkehr mitlesen oder gar manipulieren können.

Gegebenenfalls Zertifikat installieren

Auf den meisten Betriebssystemen ist das erforderliche Zertifikat bereits vorinstalliert. Falls auf Ihrem Endgerät das Telekom-Zertifikat „Deutsche Telekom Root CA 2“ noch nicht installiert sein sollte (insbesondere bei Android-Geräten oft der Fall), können Sie es unter dem URL

<https://www.pki.dfn.de/fileadmin/PKI/zertifikate/deutsche-telekom-root-ca-2.pem> herunterladen und nachinstallieren. Bitte folgen Sie für die Installation den Anweisungen Ihres jeweils verwendeten Endgerätes.